



НОВЫЙ ПРОЕКТ

**Альтернативное предложение
организации парковочного
пространства плоскостных парковок
ГУП «Московский метрополитен»**

**Многоуровневый паркинг
на основе лёгких сборно-разборных
конструкций**

Профиль компании

ООО «Новый проект» многопрофильная проектно-строительная компания занимающаяся разработкой, производством и внедрением инновационных проектов в области строительства.

Одним из главных направлений компании – это созданий быстровозводимых модульных металлоконструкций, на основе типовых элементов.

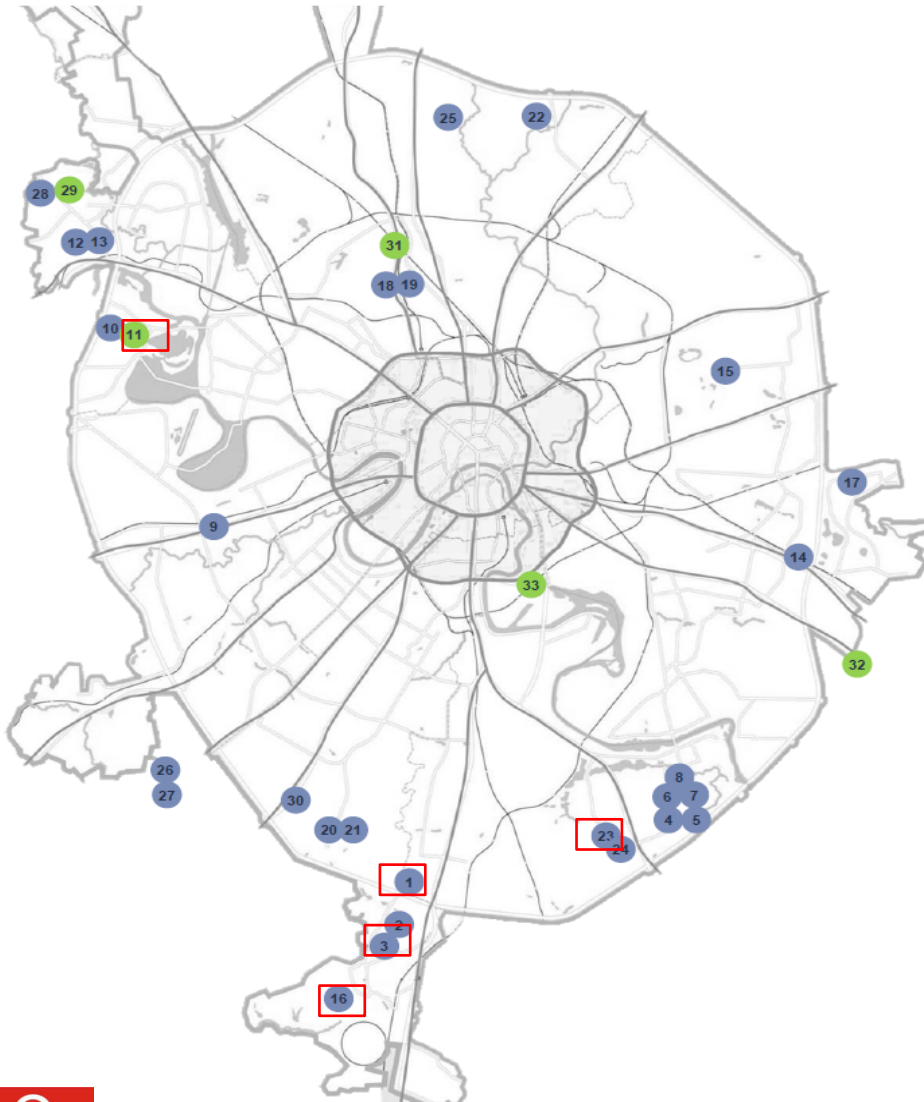
На основе данной концепции компанией предлагаются к реализации следующие конструкции:

- Многоуровневые паркинги (включая механические стоянки)
- Горизонтально вертикальные лифтовые переходы
- Металлические быстровозводимые железнодорожные платформы
- Металлические модульные здания
- Системы ограждения периметра
- Модульные ограждающие конструкции и навесы.

Компания ООО «Новый проект» сотрудничает с ведущими международными научно-производственными центрами работающими в области строительства объектов железнодорожного и автомобильного транспорта.



Схема расположения парковок



№	Округ	Станция метро	Адресная привязка	Кол-во м/м	S, кв.м
1	ЮАО	Аннино	Варшавское ш, д. 170	1048	46 040
2	ЮЗАО	Бульвар Дмитрия Донского	пересечение бульвара Дмитрия Донского и ул.Грина	91	2 201
3	ЮЗАО	Бульвар Дмитрия Донского	Бульвар Дмитрия Донского, вл. 9	132	4 548
4	ЮАО	Зябликово	ул. Ясеневская, на пересечении с Ореховым Бульваром	538	31 199
5	ЮАО	Зябликово	пересечение ул. Ясеневая и ул. Воронежская	30	1 600
6	ЮАО	Красногвардейская	Ореховый бульвар, вл. 22	528	15 600
7	ЮАО	Красногвардейская	Ореховый бульвар, вл.24-2а	158	6 091
8	ЮАО	Шипиловская	пересечение ул. Мусы Джалили и ул. Шипиловская	338	15 062
9	ЗАО	Славянский Бульвар	Кутузовский пр., в область	836	26 520
10	СЗАО	Строгино	Строгинский бульвар, вл.14	100	6 667
11	СЗАО	Строгино	Строгинский бульвар, вл. 17	100	2 510
12	СЗАО	Волоколамская	Новотушинский пр., вл. 8, корп.1	299	9 034
13	СЗАО	Волоколамская	ул. Новотушинская, вл. 1-3	183	6 095
14	ВАО	Выхино	ул. Вешняковская, вл. 24-26	264	8 800
15	ВАО	Измайловская	Измайловский пр-т, вл. 49, напротив	90	2 603
16	ЮЗАО	Бульвар Адмирала Ушакова	от станции метро до ул. Веневская, вдоль ул. Адм.Лазарева	263	15 176
17	ВАО	Новокосино	в районе станции метрополитена	355	10 528
18	САО	Тимирязевская	Дмитровское шоссе, вл. 11-13	170	8 379
19	САО	Тимирязевская	Дмитровское шоссе, вл. 17-21	423	13 122
20	ЮАО	Ясенево	Новоясеневский проспект, вл. 9	83	3 312
21	ЮАО	Ясенево	Новоясеневский проспект, вл. 28	77	2 800
22	СВАО	Медведково	ул. Широкая, вл. 14	63	1 600
23	ЮАО	Домодедовская	ул. Ореховый бульвар, вл. 13	182	4 000
24	ЮАО	Домодедовская	ул. Ореховый бульвар, вл. 14	130	3 660
25	СВАО	Бибирево	ул. Плещеева, вл.1	78	2 354
26	ТиНАО	Румянцево	ул. Родниковая, возле станции метро	500	23 604
27	ТиНАО	Саларьево	Киевское шоссе, возле станции метро	700	19 715
28	СЗАО	Пятницкое шоссе	Пятницкое шоссе, вл. 54-56	194	5 720
29	СЗАО	Пятницкое шоссе	ул. Муравская, вл. 12, напротив	140	5 923
30	ЮЗАО	Теплый Стан	ул. Профсоюзная, вл. 125	132	3 932
31	СВАО	Петровско-Разумовская	Гостиничный проезд, вл. 2	250	7 494
32	ЮАО	Автозаводская	ул. Автозаводская, вл. 13/1	100	2 700
ИТОГО:				8 575	218 696

Условные обозначения:

- Действующие парковки ГУП «ММ»
- Проектируемые парковки ГУП «ММ»
- Парковки отобранные для рассмотрения альтернативного проекта

Плоскостная парковка м. Строгино

11 СЗАО м. Строгино



Округ	Станция метро	Адресная привязка	Кол-во м/м	С. кв.м
СЗАО	Строгино	Строгинский бульвар, вл. 17	100	2510

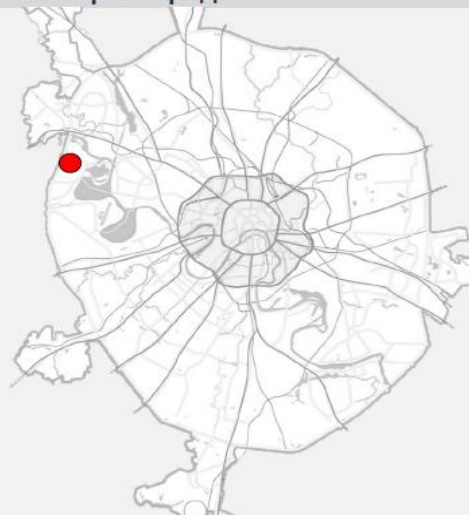
Строительные ограничения:

Участок задействован в программе ТПУ по 611 ПП Москвы ТПУ "Строгино"

Ограничения по правилам землепользования и застройки

Плотность	30
Высотность	75
Застроенность	-

Расположение на карте города



Заполняемость парковки – 100%



НОВЫЙ ПРОЕКТ

Многоуровневая парковка м. Строгино

Генеральный план

Общая площадь : ~ 6000 м²

Этажи: 3

Общая зона парковки : ~ 18 000 м²

Количество парковочных мест : ~ 700

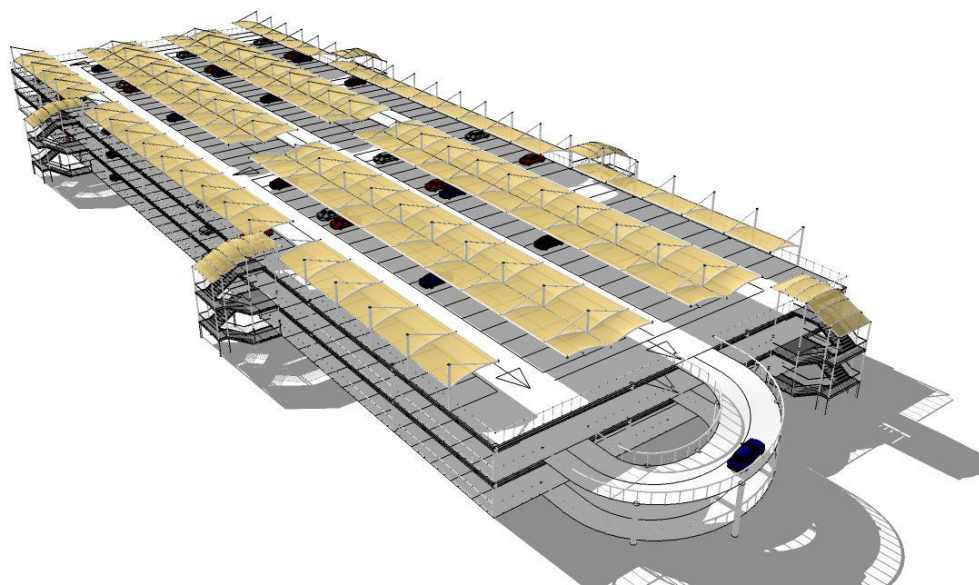
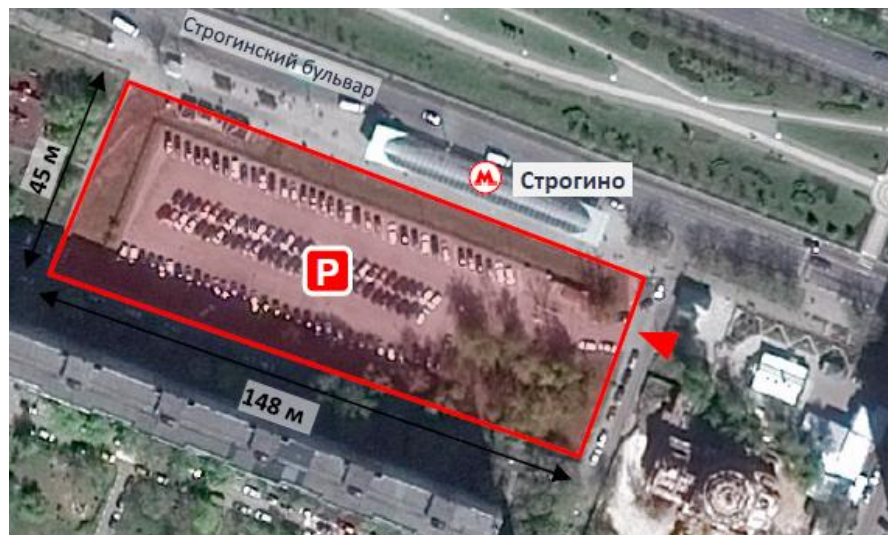
Размер парковочного места: 5 x 3 м

Аварийные лестницы: 5

Пандус: длина 30 м / уклон 9%

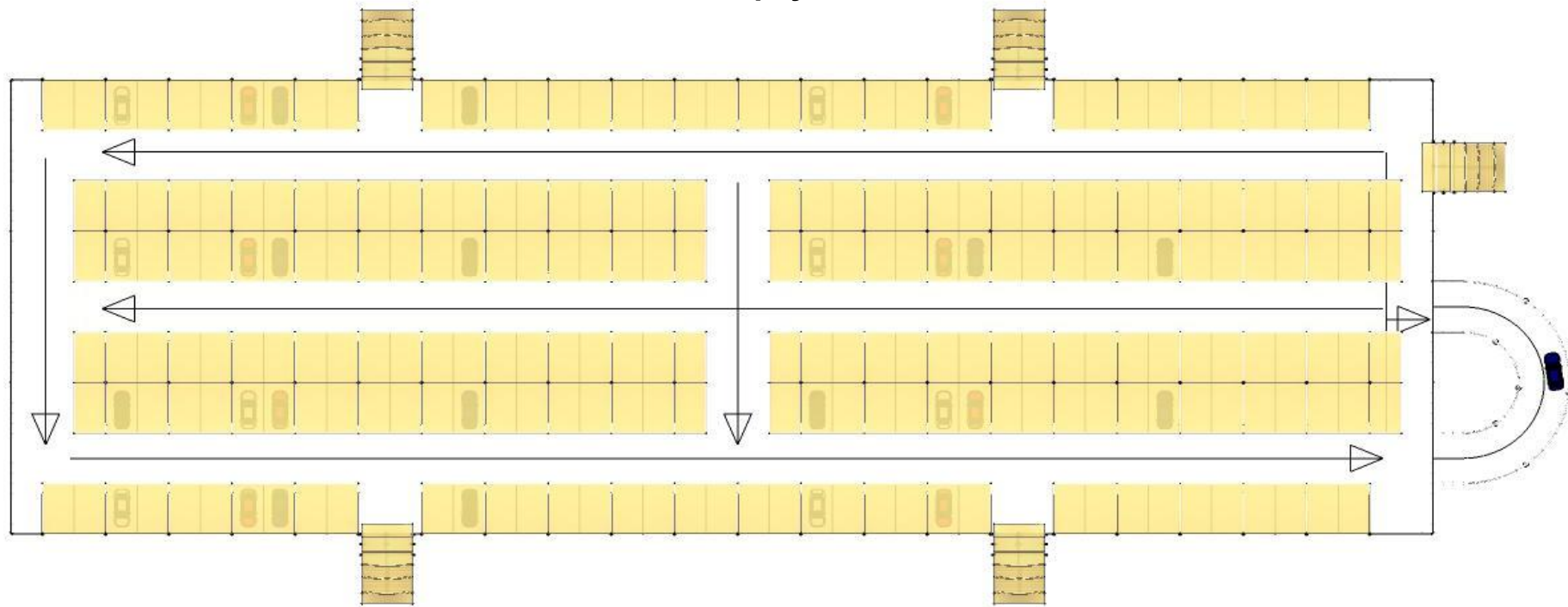
Вес конструкции (S355): около 85 кг/м.

Конструкция козырька на третьем уровне, представляет собой тентовую мембранную кровлю из ткани ПВХ, рассчитанную на нормативную ветровую и снеговую нагрузку в Московском регионе.

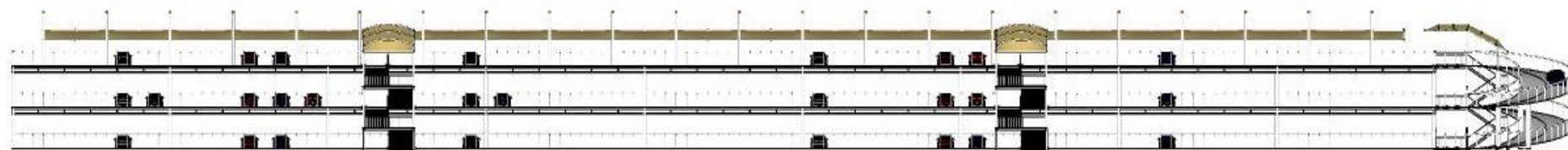


Многоуровневая парковка м. Строгино

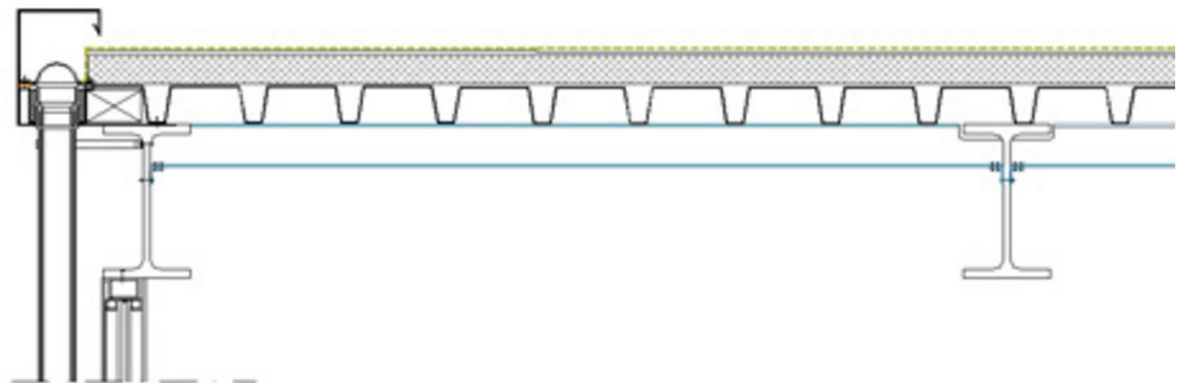
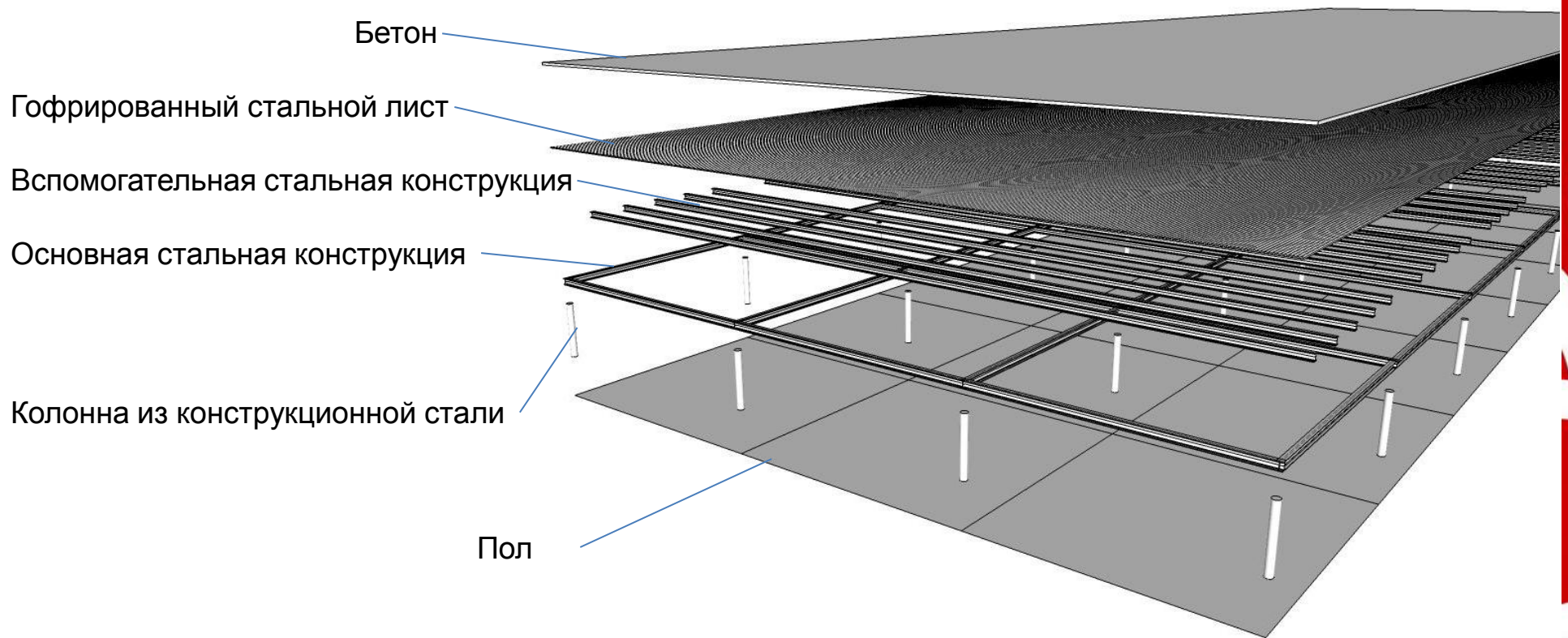
Вид сверху



Вид сбоку



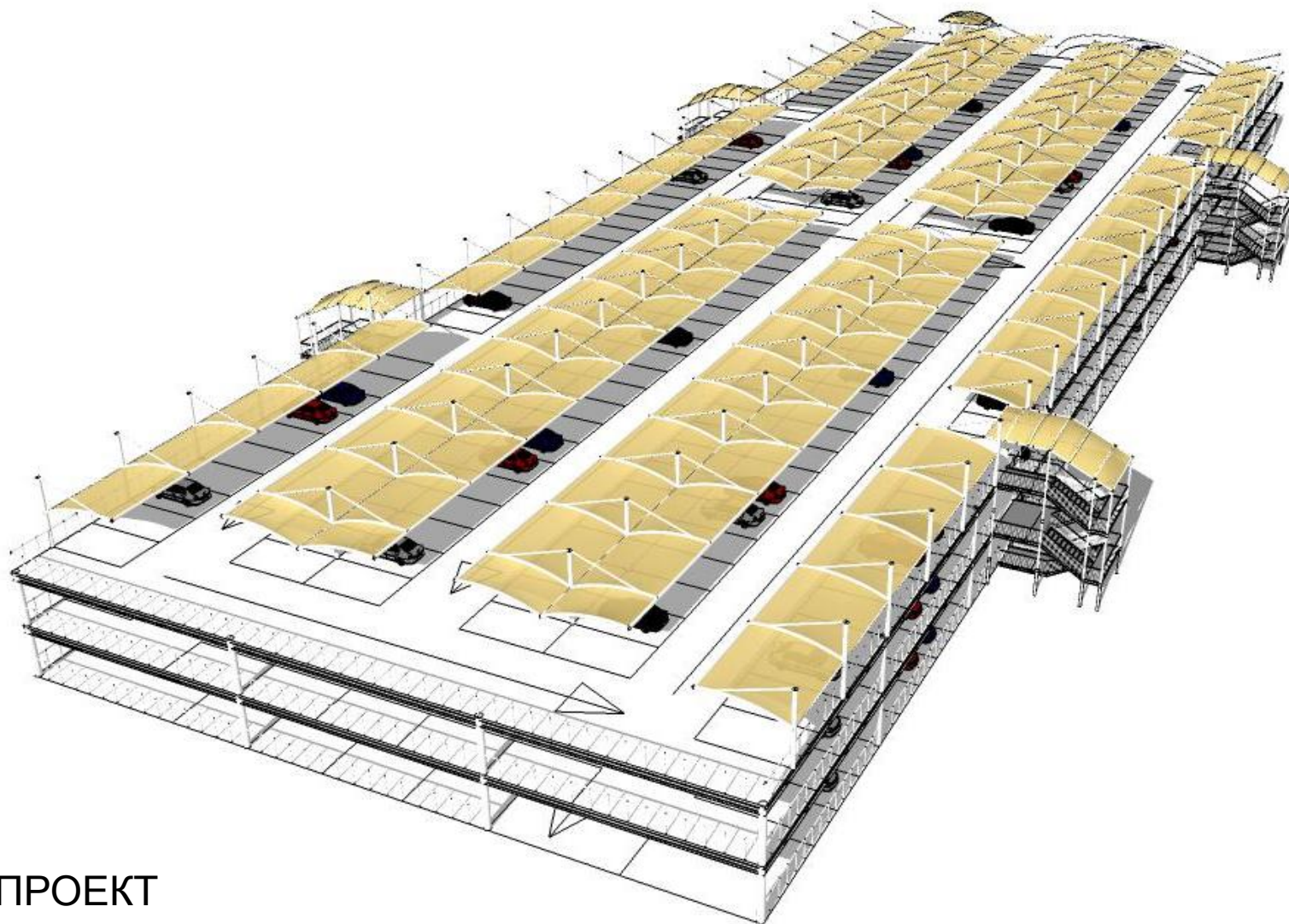
Многоуровневая парковка м. Строгино



Гофрированный стальной лист

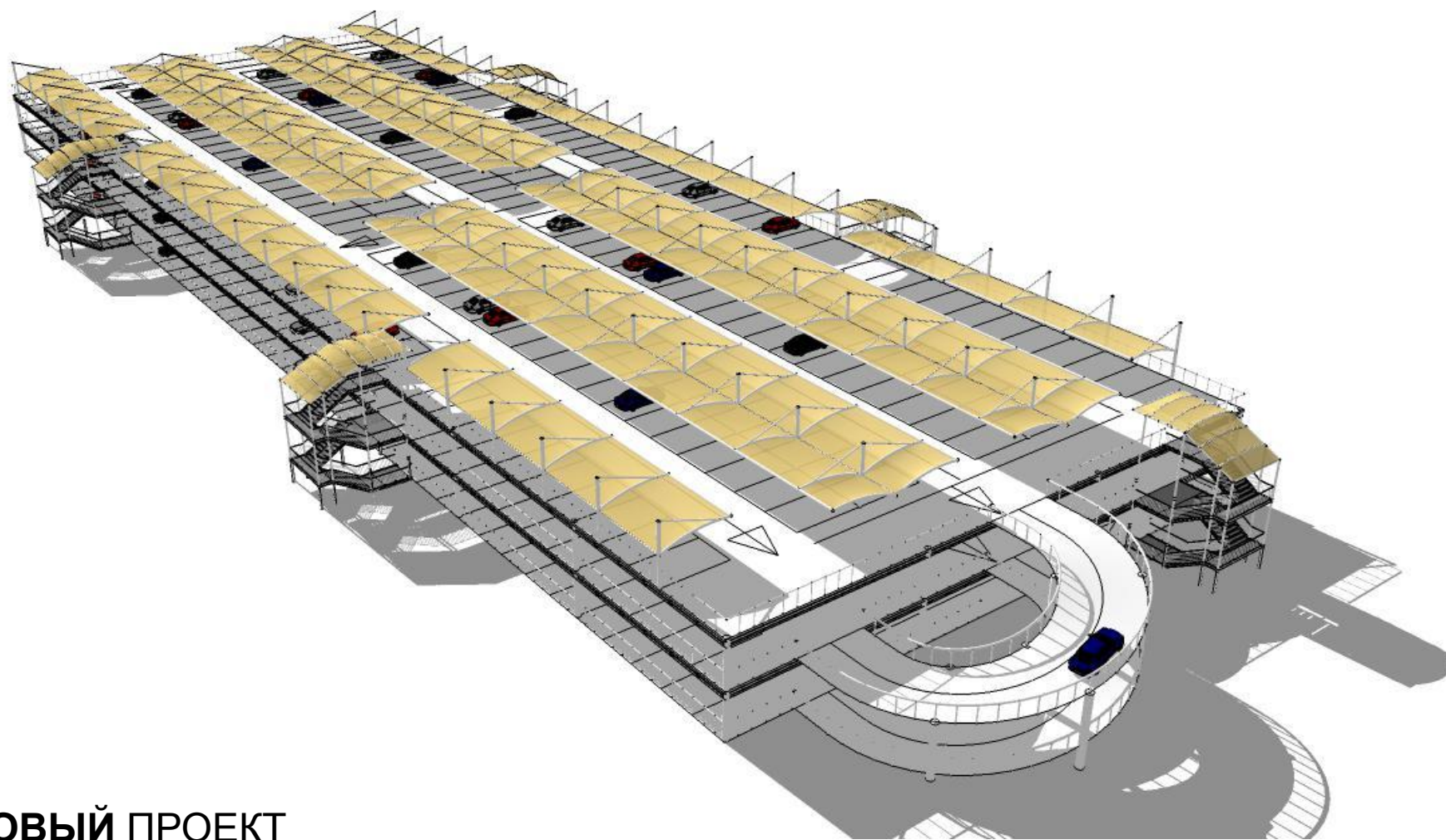
Многоуровневая парковка м. Строгино

Вид 3D



Многоуровневая парковка м. Строгино

Вид 3D



Плоскостная парковка м. Аннино

1 ЮАО м. Аннино



Округ	Станция метро	Адресная привязка	Кол-во м/м	С. кв.м
ЮАО	Аннино	Варшавское ш, д. 170	1048	46 040

Строительные ограничения:

Через участок проходит большое кол-во инженерных сетей, что ограничивает его использование целиком.
Частично участок расположен в технической зоне метро.

Ограничения по правилам землепользования и застройки

Плотность	10
Высотность	15
Застроенность	-

Расположение на карте города



Заполняемость парковки – 100%



НОВЫЙ ПРОЕКТ

Многоуровневая парковка м. Аннино

Генеральный план

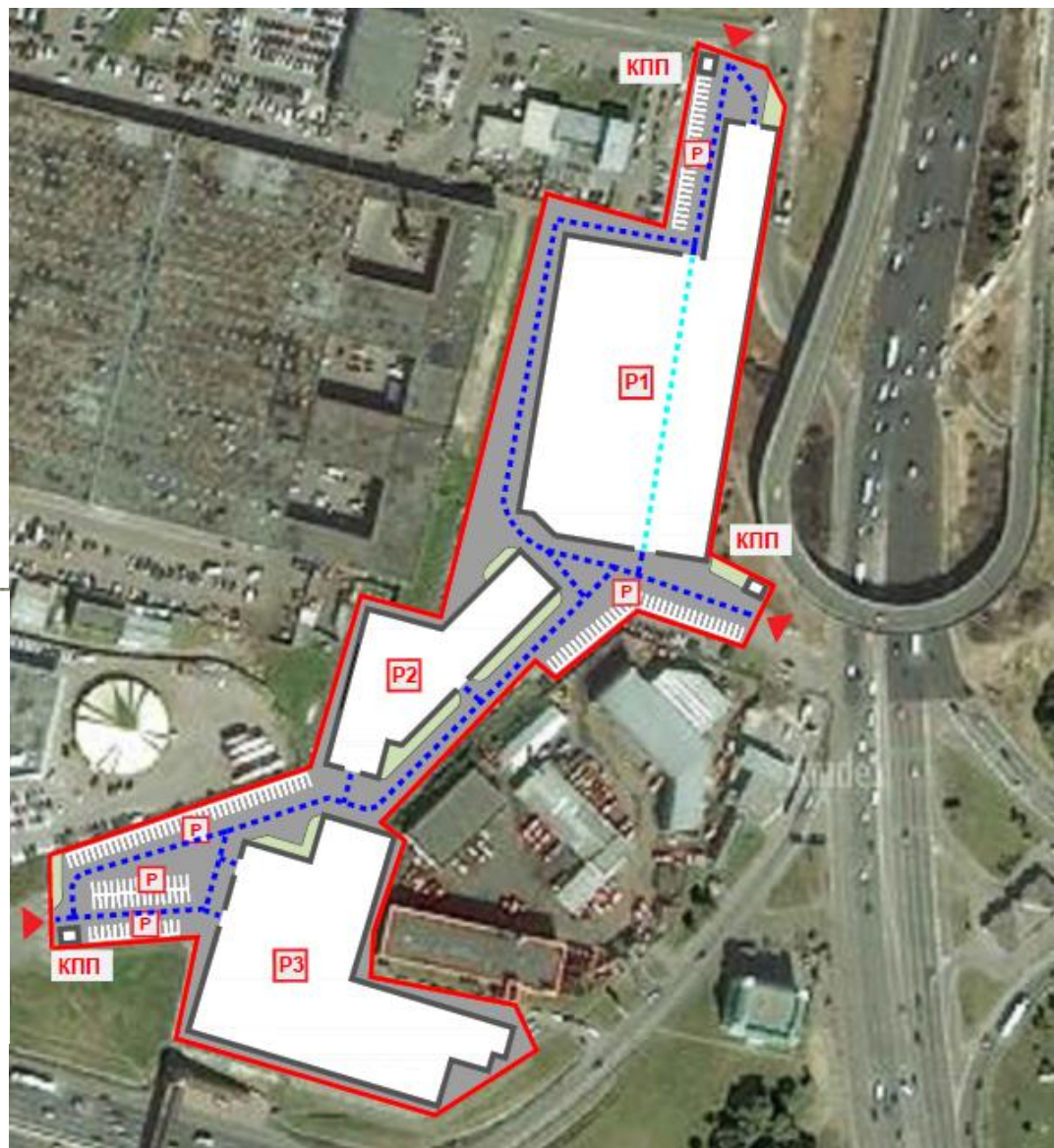
Вместительность паркинга:
1711м/м в паркингах и 159 на открытой стоянке
Всего 1870 м/м

Площадь этажа 20253м²

Общая площадь 60759м²

УСЛОВНЫЕ ОБОЗНАЧЕНИЯ

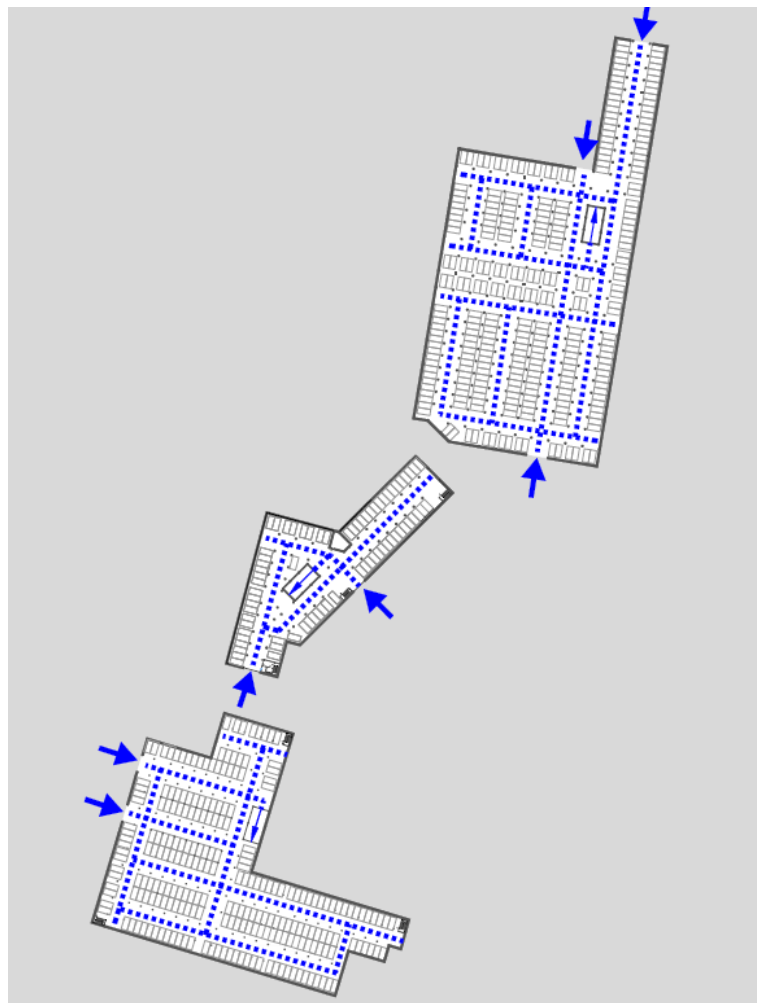
- | | | | |
|--|--|--|---------------------------|
| | Граница земельного участка | | Здание паркинга |
| | Въезд на территорию участка | | Асфальтобетонное покрытие |
| | Контрольно-пропускной пункт | | Газон |
| | Паркинг на 831 м/м | | |
| | Паркинг на 207 м/м | | |
| | Паркинг на 681 м/м | | |
| | Открытый паркинг на 159 м/м | | |
| | Движение автотранспорта в парковочной зоне | | |
| | Сквозной проезд | | |



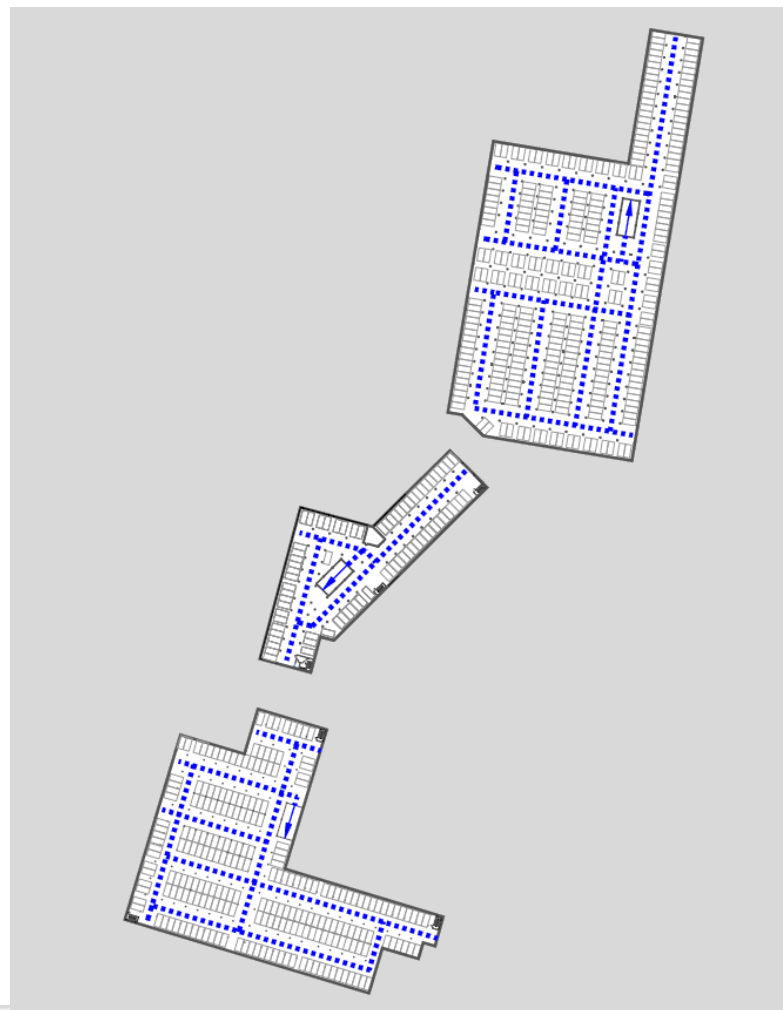
НОВЫЙ ПРОЕКТ

Многоуровневая парковка м. Аннино



План 1-го этажа



План 2-го и 3-го этажа



УСЛОВНЫЕ ОБОЗНАЧЕНИЯ

-  Въезд на территорию здания паркинга
-  Движение автотранспорта



НОВЫЙ ПРОЕКТ

Многоуровневая парковка м. Аннино



НОВЫЙ ПРОЕКТ

Плоскостная парковка м. Бульвар Дмитрия Донского

3 ЮЗАО м. Бульвар Дмитрия Донского



Округ	Станция метро	Адресная привязка	Кол-во м/м	С. кв.м
ЮЗАО	Бульвар Дмитрия донского	Бульвар Дмитрия Донского, вл. 9	132	4 548

Строительные ограничения:

Частично участок расположен в технической зоне метро. Участок задействован в программе ТПУ по 611 ПП Москвы ТПУ "Бульвар Дмитрия Донского"

Ограничения по правилам землепользования и застройки

Плотность	42
Высотность	90
Застроенность	-

Расположение на карте города



Заполняемость парковки – 100%



НОВЫЙ ПРОЕКТ

Многоуровневая парковка м. Бульвар Дмитрия Донского








Генеральный план

Вместительность паркинга:
320 м/м

Площадь этажа 4053 м²

Общая площадь 12159 м²

УСЛОВНЫЕ ОБОЗНАЧЕНИЯ

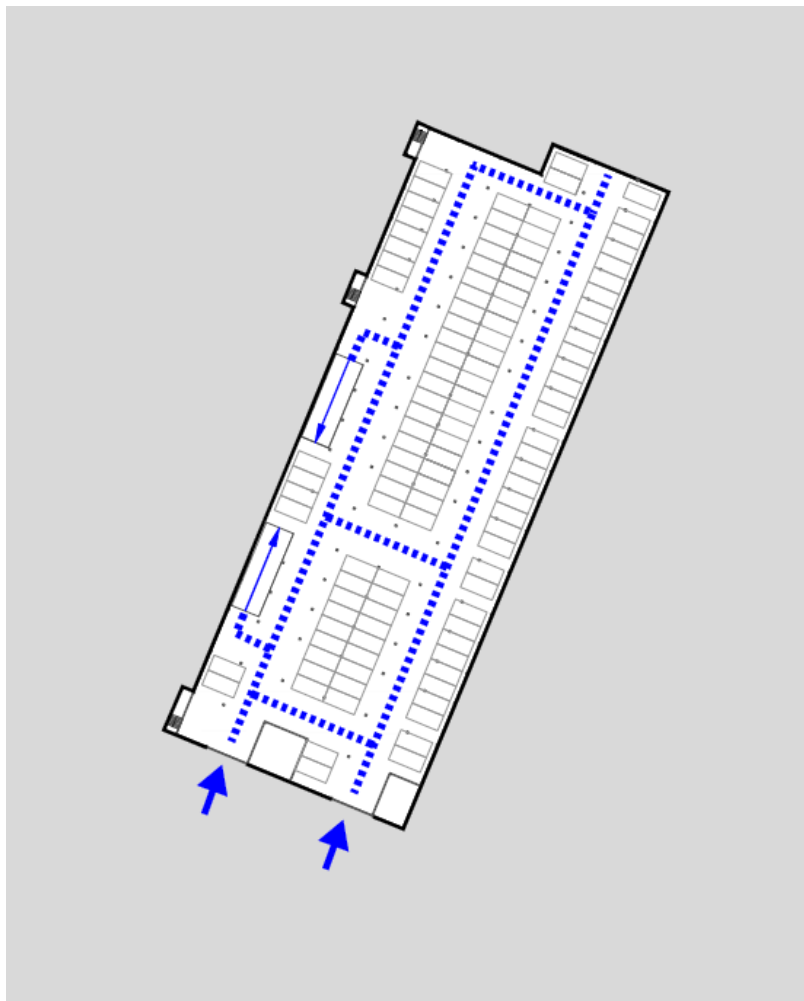
	Граница земельного участка		Здание паркинга
	Въезд на территорию участка		Асфальтобетонное покрытие
	Контрольно-пропускной пункт		Движение автотранспорта в парковочной зоне
	Паркинг на 320 м/м		



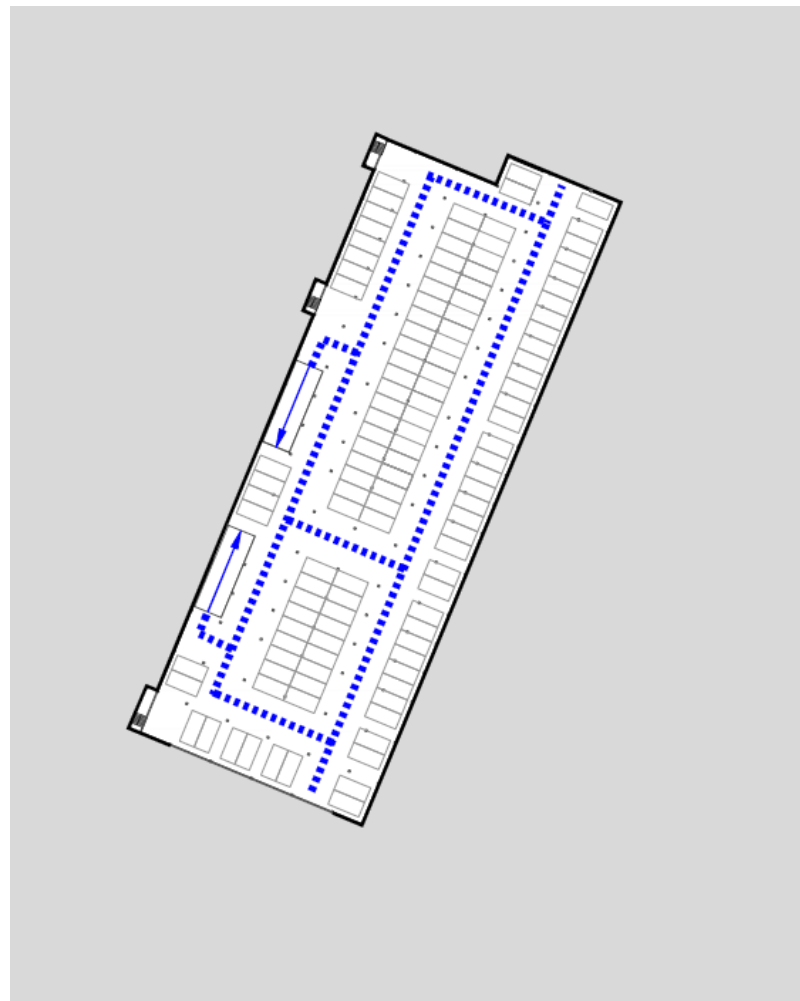
НОВЫЙ ПРОЕКТ

Многоуровневая парковка м. Бульвар Дмитрия Донского



План 1-го этажа



План 2-го и 3-го этажа



УСЛОВНЫЕ ОБОЗНАЧЕНИЯ

-  Въезд на территорию здания паркинга
-  Движение автотранспорта

Многоуровневая парковка м. Бульвар Дмитрия Донского



НОВЫЙ ПРОЕКТ



Плоскостная парковка м. Бульвар Адмирала Ушакова

16 ЮЗАО м. Бульвар Адмирала Ушакова



Округ	Станция метро	Адресная привязка	Кол-во М/М	С. кв. м
ЮЗАО	Бульвар Адмирала Ушакова	От Станции метро до ул. Веневская, вдоль ул. Адм. Лазарева	263	15 176

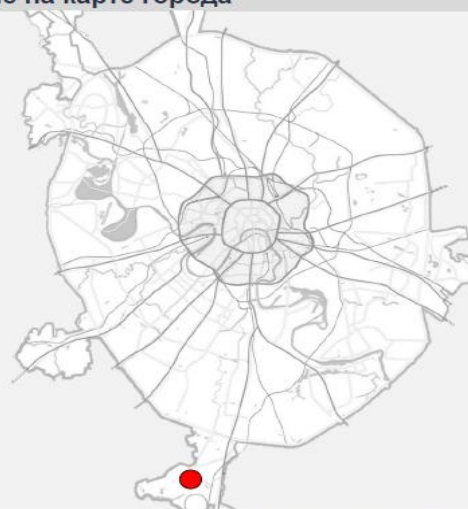
Строительные ограничения:

Частично участок расположен в технической зоне метро. Участок задействован в программе ТПУ по 611 ПП Москвы ТПУ "Бульвар Адмирала Ушакова"

Ограничения по правилам землепользования и застройки

Плотность	60
Высотность	25
Застроенность	-

Расположение на карте города



Заполняемость парковки – 100%



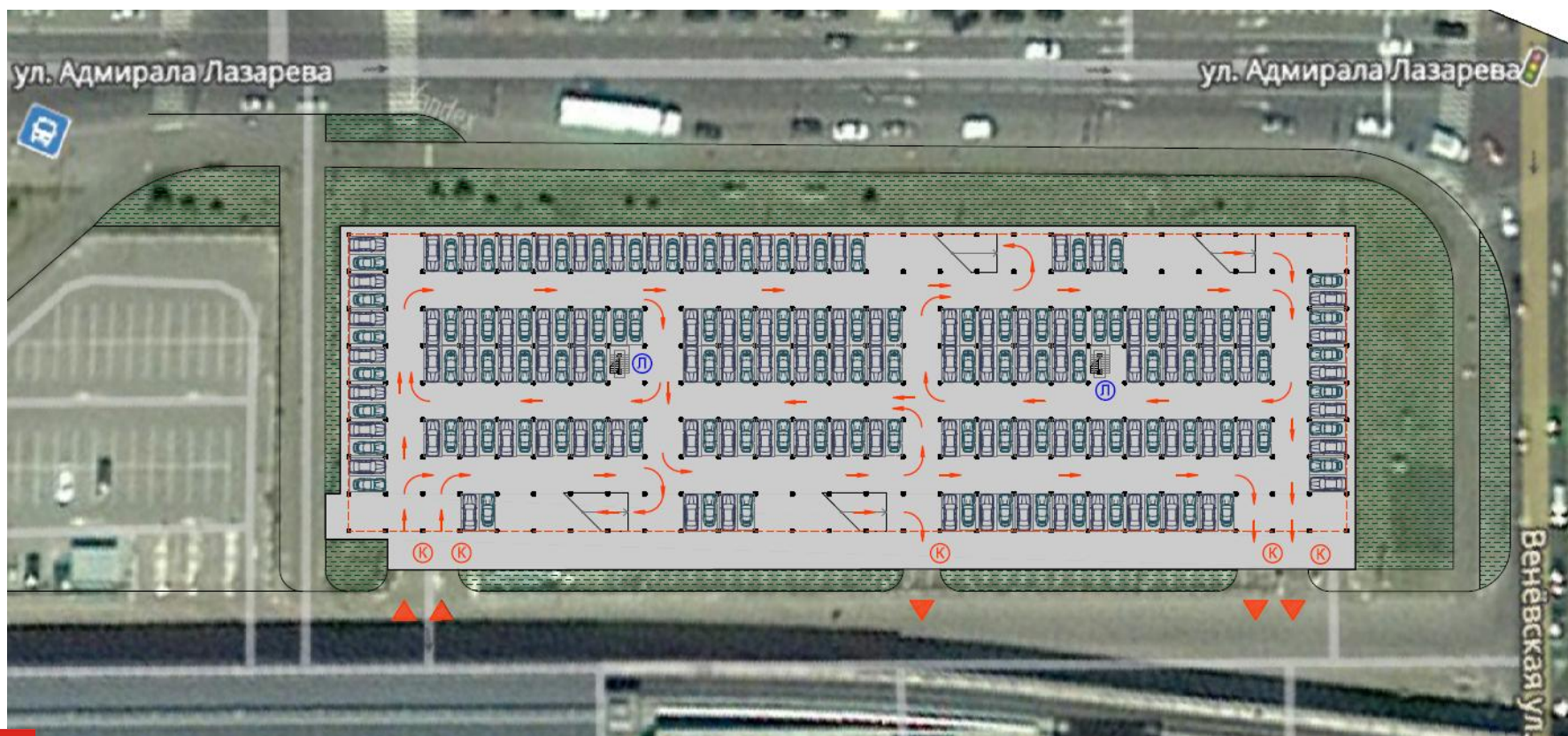
НОВЫЙ ПРОЕКТ

Многоуровневая парковка м. Бульвар Адмирала Ушакова

Генеральный план

Площадь экспл. - 6 375 м²,
Площадь яруса - 5 470 м²
Общая площадь паркинга - 16 410 м²

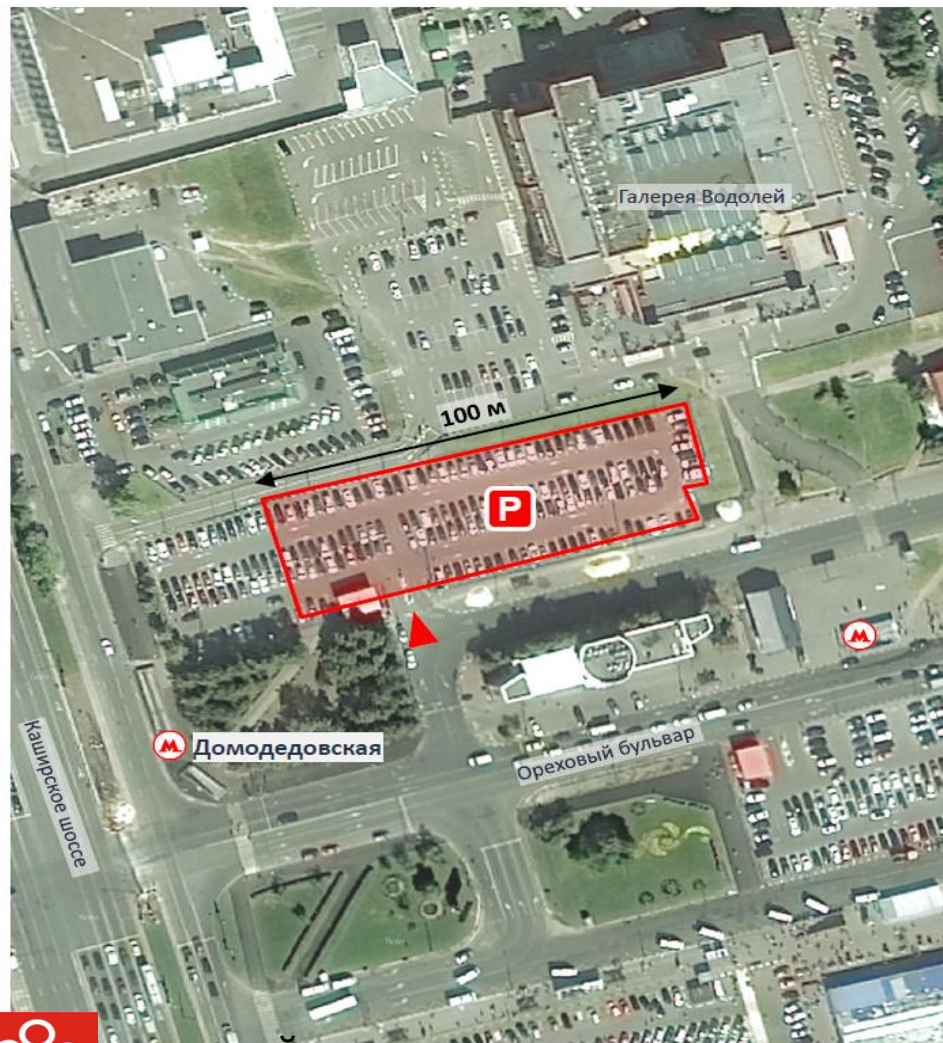
Общее кол. машиномест - 578 маш. мест
1 ярус - 198 маш. мест
2 и далее ярусы - 190 м.мест
+ плоскостной паркинг на 79 маш. мест



НОВЫЙ ПРОЕКТ

Плоскостная парковка м. Домодедовская

23 ЮАО м. Домодедовская



Округ	Станция метро	Адресная привязка	Кол-во м/м	С. кв.м
ЮАО	Домодедовская	Ореховый бульвар, вл. 13	182	4 000

Строительные ограничения:

Через участок проходит большое кол-во инженерных сетей, что ограничивает его использование целиком.
Участок задействован в программе ТПУ по 611 ПП Москвы ТПУ "Домодедовская"

Ограничения по правилам землепользования и застройки

Плотность	15
Высотность	15
Застроенность	-

Расположение на карте города



Заполняемость парковки – 100%



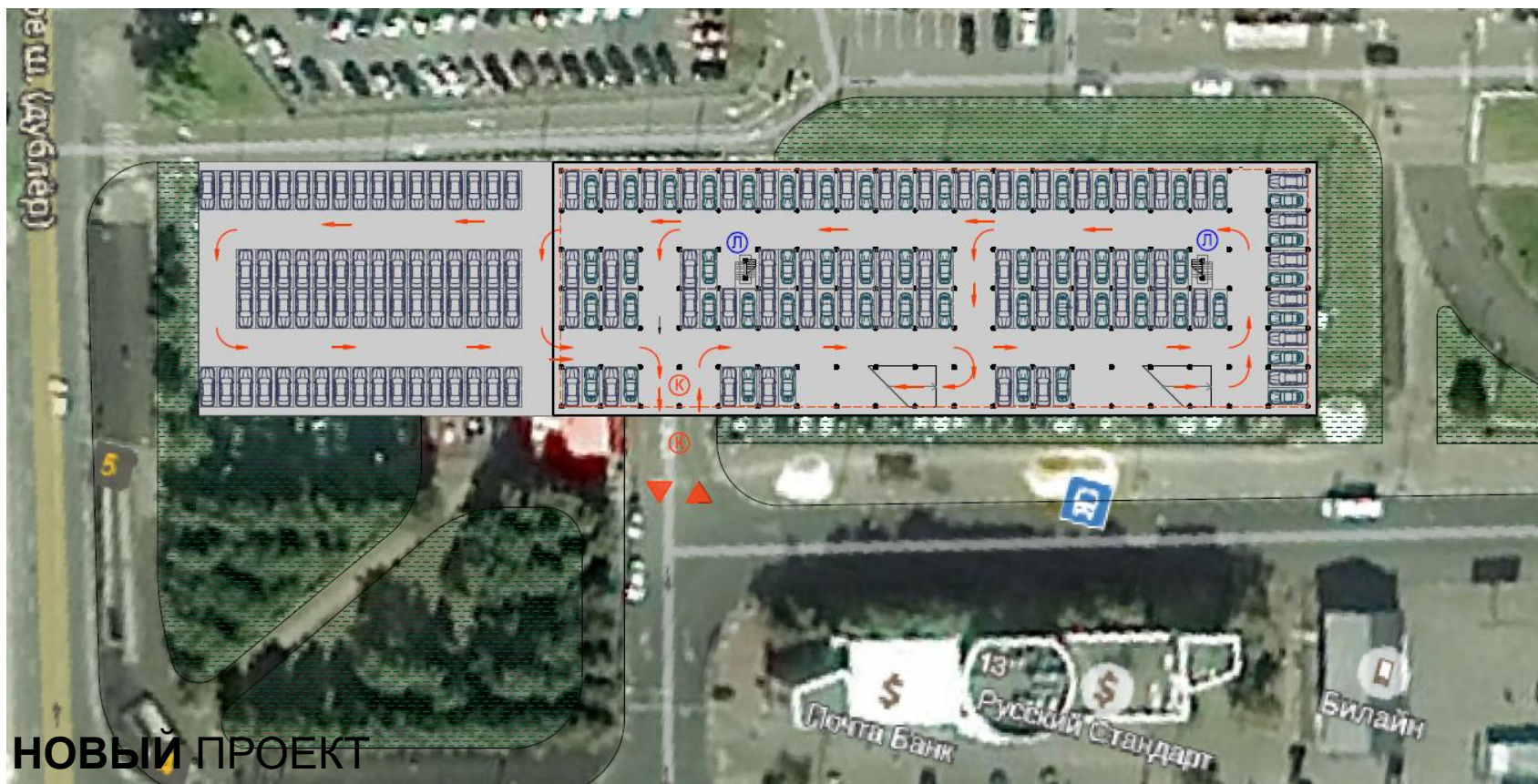
НОВЫЙ ПРОЕКТ

Многоуровневая парковка м. Домодедовская

Генеральный план

Площадь экспл. - 3 040 м²,
Площадь яруса - 2 850 м²
Общая площадь паркинга - 8 550 м²

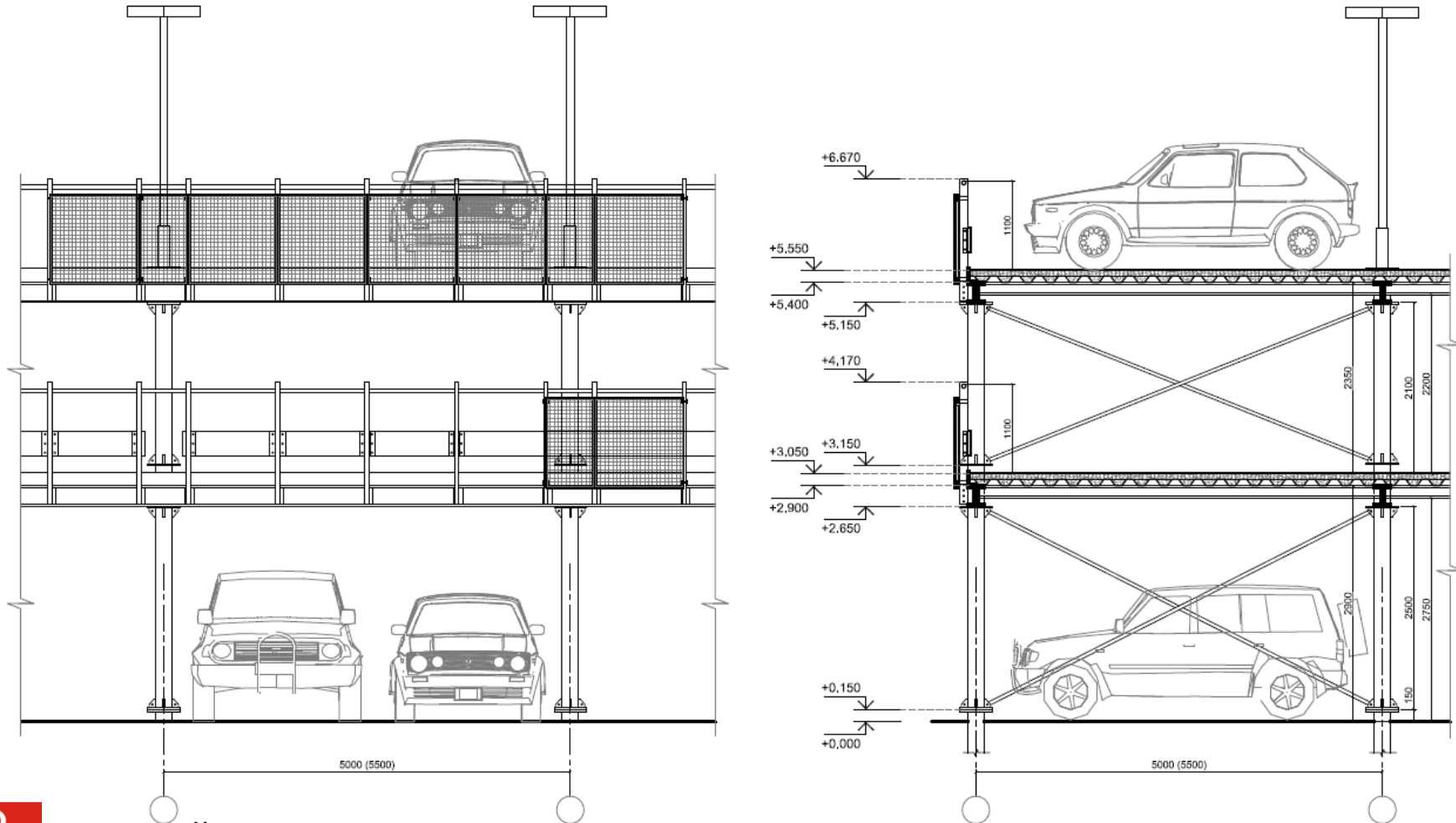
общее кол. машиномест - 334 маш.мест
1 ярус - 114 маш.мест
2 и далее ярусы - 110 м.мест
+ плоскостной паркинг на 64 м.места



NOVYI PROEKT

Многоуровневая парковка м. Домодедовская и м. Бульвар Адмирала Ушакова

Разрез



Многоуровневая парковка м. Домодедовская и м. Бульвар Адмирала Ушакова

Внешнее исполнение



НОВЫЙ ПРОЕКТ

Многоуровневая парковка м. Домодедовская и м. Бульвар Адмирала Ушакова

Внешнее исполнение



НОВЫЙ ПРОЕКТ

Многоуровневая парковка м. Домодедовская и м. Бульвар Адмирала Ушакова

Внешнее исполнение



НОВЫЙ ПРОЕКТ

Многоуровневая парковка м. Домодедовская и м. Бульвар Адмирала Ушакова

Внешнее исполнение



НОВЫЙ ПРОЕКТ

Многоуровневая парковка м. Домодедовская и м. Бульвар Адмирала Ушакова

Внешнее исполнение



НОВЫЙ ПРОЕКТ

Многоуровневая парковка м. Домодедовская и м. Бульвар Адмирала Ушакова

Внешнее исполнение



НОВЫЙ ПРОЕКТ

Описание конструкции

Описание конструкции:

Система перекрытий состоит из профилированных элементов в сочетании с арматурой и бетонным покрытием или покрытием из металлических секций-настилов. При создании комплексной стальной конструкции система дополняется балками. Верхний уровень, состоящий из унифицированных модулей, устанавливается на опорные колонны с определенным шагом. Опоры могут быть установлены на различные типы покрытий с различным рельефом местности.



Возможно строительство автомобильных стоянок следующих типов:

Одноярусная парковка (одна парковочная площадка над уровнем улицы);

Плоская парковка (парковочные площадки на нескольких ярусах с отдельными пандусами для выезда и въезда);

Многоуровневая автомобильная парковка (парковочные уровни на полуэтажах с короткими пандусами между парковочными уровнями).



НОВЫЙ ПРОЕКТ

Описание конструкции

Стандартная конструкция:

- Сетка опор имеет шаг 5x5 м и 7x7 м.;
- Максимальный вес автомобиля 2500 кг.;
- Мин. Габаритная высота 2,10 м.;
- Угол ската рампы от 9 до 12 градусов;
- Аддитивная система перекрытий выдерживает эксплуатационные нагрузки до 4,0 кН/м² без дополнительных арматурных хомутов при несущей поверхности с одной проволочной сеткой арматуры;
- Обеспечение противопожарной безопасности: в общем случае, конструкция открытых многоэтажных автомобильных парковок не предлагает никаких требований.



НОВЫЙ ПРОЕКТ

Преимущества открытых парковок из металлоконструкций

1. Простота и высокая скорость осуществления монтажа вручную позволяет отказаться от использования подъемного крана;
2. Нет необходимости во вспомогательных опорах на стадии бетонирования;
3. Ощущение обычной классической парковочной стоянки;
4. Так как устройство данной системы не предполагает наличие автоматизированных элементов, то отпадает необходимость в их дорогостоящем обслуживании;
5. Не требует капитального строительства, конструкцию всегда можно разобрать;
6. Различные стадии строительства (такие как изготовление металлоконструкции, укладка профилированных элементов, армирование и заливка бетона) могут осуществляться практически независимо друг от друга;



Концепция многоуровневого паркинга



НОВЫЙ ПРОЕКТ



Концепция многоуровневого паркинга



НОВЫЙ ПРОЕКТ

Концепция многоуровневого паркинга



НОВЫЙ ПРОЕКТ

Концепция многоуровневого паркинга



НОВЫЙ ПРОЕКТ

Концепция многоуровневого паркинга



НОВЫЙ ПРОЕКТ

Концепция многоуровневого паркинга



НОВЫЙ ПРОЕКТ

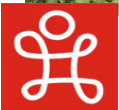
Концепция многоуровневого паркинга



НОВЫЙ ПРОЕКТ



Концепция многоуровневого паркинга



НОВЫЙ ПРОЕКТ

Концепция многоуровневого паркинга



НОВЫЙ ПРОЕКТ

Концепция многоуровневого паркинга



НОВЫЙ ПРОЕКТ

Концепция многоуровневого паркинга



НОВЫЙ ПРОЕКТ



Концепция многоуровневого паркинга



НОВЫЙ ПРОЕКТ



Реализованные проекты



НОВЫЙ ПРОЕКТ



Реализованные проекты



Реализованные проекты



НОВЫЙ ПРОЕКТ



Реализованные проекты



НОВЫЙ ПРОЕКТ

Реализованные проекты



НОВЫЙ ПРОЕКТ

Реализованные проекты



НОВЫЙ ПРОЕКТ

Реализованные проекты



НОВЫЙ ПРОЕКТ

Металлический паркинг как альтернатива многоуровневому железобетонному паркингу

В качестве примера рассмотрим строительство многоуровневого железобетонного паркинга вместимостью 500 машино-мест в придорожной зоне или вблизи объектов.

Ориентировочная цена 1 машино-места в таком паркинге будет составлять от 600 000 (шестисот тысяч) рублей.

Наиболее экономически выгодным решением является строительство на данном участке многоуровневого быстровозводимого паркинга из металлоконструкций вместимостью 500 машино-мест.

Ориентировочная цена 1 машино-места составляет 220 000 (двести двадцать тысяч) рублей (без учёта общестроительных затрат на фундамент и затрат на монтаж).



НОВЫЙ ПРОЕКТ



Модульный быстровозводимый паркинг из металлоконструкций — это большой шаг в будущее. Будущее, в котором удовлетворены потребности инвесторов, застройщиков и обычных граждан!



НОВЫЙ ПРОЕКТ

Ассоциация Саморегулируемая организация "Генеральный альянс строительных организаций" (АСРО «ГАСО»);

Регистрационный № СРО-С-249-12072012;
Юр. адрес: 115280, г. Москва, ул. Ленинская Слобода, д. 26, пом. XIX, комн. 18; www.sro-gaso.ru

г. Москва «04» августа 2016 г.

СВИДЕТЕЛЬСТВО

о допуске к определенному виду или видам работ, которые оказывают влияние на безопасность объектов капитального строительства
№ 3043.01-2016-7734385452-С-249

Выдано члену саморегулируемой организации: Обществу с ограниченной ответственностью «Новый проект»

ИНН 7734385452 ОГРН 1167746549970 Адрес 123066, г. Москва, ул. Маршала Рыбалко, д. 2, корп. 6, этаж 11, пом. 1, комн. 28

Основание выдачи Свидетельства: Решение Правления Ассоциации Саморегулируемой организации "Генеральный альянс строительных организаций", Протокол № 237 от «04» августа 2016 г.

Настоящим Свидетельством подтверждается допуск к работам, указанным в приложении к настоящему Свидетельству, которые оказывают влияние на безопасность объектов капитального строительства.

Начало действия « 04 » августа 2016 г.
Свидетельство без приложения недействительно.
Свидетельство действительно без ограничения срока и территории его действия.

Свидетельство выдано взамен ранее выданного

Президент АСРО «ГАСО»  В. И. Довганич

Серия РАА № 0003163 *



ДОБРОВОЛЬНОЙ СЕРТИФИКАЦИИ «Российский Технологический Стандарт»

№ 043920

Орган по сертификации
Центр сертификации «ПромТехЭкспертиза»,
РОСС РТС.0004.ОС.АА,
г. Санкт-Петербург, Большой Сампсониевский пр., д. 60, лит. У, оф. 31

СЕРТИФИКАТ СООТВЕТСТВИЯ
№ СМК.РТС.RU.02869.16
подтверждает соответствие «Новый проект» г. Москва, ул. Маршала Рыбалко, д. 2, корп. 6, этаж 11, пом. 1, комн. 28

СЕРТИФИКАТ УДОСТОВЕРЯЕТ, ЧТО СИСТЕМА МЕНЕДЖМЕНТА КАЧЕСТВА соответствует требованиям ГОСТ Р ИСО 9001-2015 (ISO 9001:2015)

г. Москва «01» августа 2019 г.

Секрет по сертификации
Белова Т.А. (инициалы, фамилия)

Зарегистрирован в Реестре системы сертификации «Российский Технологический Стандарт» № 02 августа 2016 г.

Орган по сертификации
Центр сертификации «ПромТехЭкспертиза»,
РОСС РТС.0004.ОС.АА,
г. Санкт-Петербург, Большой Сампсониевский пр., д. 60, лит. У, оф. 31

№ 043925

СЕРТИФИКАТ СООТВЕТСТВИЯ
№ СЭМ.РТС.RU.02870.16
подтверждает соответствие «Новый проект» г. Москва, ул. Маршала Рыбалко, д. 2, корп. 6, этаж 11, пом. 1, комн. 28

СЕРТИФИКАТ УДОСТОВЕРЯЕТ, ЧТО СИСТЕМА ЭКОЛОГИЧЕСКОГО МЕНЕДЖМЕНТА соответствует требованиям ГОСТ Р ИСО 14001-2007 (ISO 14001:2015)

г. Москва «01» августа 2019 г.

Секрет по сертификации
Белова Т.А. (инициалы, фамилия)

Зарегистрирован в Реестре системы сертификации «Российский Технологический Стандарт» № 02 августа 2016 г.

Орган по сертификации
Центр сертификации «ПромТехЭкспертиза»,
РОСС РТС.0004.ОС.АА,
г. Санкт-Петербург, Большой Сампсониевский пр., д. 60, лит. У, оф. 31

№ 043930

СЕРТИФИКАТ СООТВЕТСТВИЯ
№ СМО.РТС.RU.02871.16
подтверждает соответствие «Новый проект» г. Москва, ул. Маршала Рыбалко, д. 2, корп. 6, этаж 11, пом. 1, комн. 28

СЕРТИФИКАТ УДОСТОВЕРЯЕТ, ЧТО СИСТЕМА БЕЗОПАСНОСТИ ТРУДА И ОХРАНЫ ЗДОРОВЬЯ соответствует требованиям ГОСТ Р 54934-2012 (OHSAS 18001:2007)

г. Москва «01» августа 2019 г.

Секрет по сертификации
Белова Т.А. (инициалы, фамилия)

Зарегистрирован в Реестре системы сертификации «Российский Технологический Стандарт» № 02 августа 2016 г.

Спасибо за внимание

ООО «Новый проект»

Москва, ул. Новорязанская, д 30А

тел. +7 (495) 663 2066

info@newchallenge.ru